

SOIREE THEMATIQUE HA17

Année 2005 – CR N° 2005/10
23 novembre 2005

L'Association des Acheteurs de Charente-Maritime poursuit son programme pour l'information aux entreprises, et particulièrement aux PME/PMI, autour des métiers de l'achat et d l'approvisionnement. Dans ce cadre, la soirée aura pour thème :

« Le Panel Fournisseurs »

- ❶ Qu'est ce qu'un panel fournisseurs ?
- ❷ Pourquoi créer un panel fournisseurs ?
- ❸ Comment le construire ?
- ❹ Comment le gérer ?
- ❺ Outils : indicateurs de suivi fournisseur et tableaux de bord

Cette soirée, traitée sous forme d'atelier (participants, étudiants Isaapiens animateurs et rapporteurs et membres d'HA17) doit permettre à chacun de prendre conscience de l'importance de se créer un panel fournisseur véritable Bible de suivi avec ses tableaux de bord ou indicateurs qui en découleront. La soirée est animée par Gérard Harry, Directeur Achat Coop Atlantique et par Pierre-Yves Lavaud, acheteur Alstom.

G.Harry remercie les présents, entreprises et étudiants de l'ISAAP ainsi que la CCI qui, comme à l'habitude nous offre l'hospitalité.

En préambule des explications sont données sur « LE FOURNISSEUR », l'intérêt de le connaître, de le suivre, de savoir ce qu'il fait et comment il se comporte par rapport à la demande et de savoir ou il se situe par rapport à d'autres possibilités.

Les deux groupes étant formés chacun y va de son avis de par son savoir ou son vécu, travaille afin d'établir et de proposer en synthèse une réponse aux questions posées par le thème de cette soirée.

Parmi ce qui est noté, l'on retiendra entre autres qu'il ne faut pas avoir de certitude en matière d'achats, que la remise en cause doit être permanente, qu'il faut avoir une vision toujours réelle de l'actualité...

Les discussions terminées nous passons aux synthèses des deux groupes que vous retrouverez ci-dessous.

Un dossier est joint reprenant l'ensemble des diapositives :

SYNTHESE

Le panel fournisseurs

- Qu'est ce que c'est ?
- Pourquoi le créer?
- Comment le créer ?
- Comment le gérer ?

Atelier HA17 du 23 Novembre
2005

Pour ce qui concerne les acheteurs, le constat est fait qu'il existe un besoin : tester et apprécier ses fournisseurs d'ou le besoin de créer des indicateurs (outil de mesure commun à tous) qui seront définis suivant des critères basiques mais nécessaires à chaque type d'entreprise.

Christophe Richard, jeune et brillant récent diplômé de l'ISAAP et engagé par la société Sorométal de Périgny-La Rochelle nous rappelle que l'évaluation, la sélection et le suivi le suivi qualité des fournisseurs font parti des exigences de la norme ISO9000 V 2000, puis nous présente les indicateurs et tableaux de bord qu'il a lui même mis en place.

Fournisseurs

Fournisseur	CA 2004 EUROS	%	% cumul
Fournisseur A	370979	9,26%	9,26%
Fournisseur B	350316	8,74%	18,00%
Fournisseur C	347939	8,68%	26,68%
Fournisseur D	273068	6,81%	33,49%
Fournisseur E	139825	3,49%	36,98%
Fournisseur F	132281	3,30%	40,28%
Fournisseur G	129016	3,22%	43,50%
Fournisseur H	124130	3,10%	46,60%
Fournisseur I	113441	2,83%	49,43%
Fournisseur J	95116	2,37%	51,80%
Fournisseur K	94405	2,36%	54,15%
Fournisseur L	94305	2,35%	56,51%
Fournisseur M	91689	2,29%	58,80%
Fournisseur N	81953	2,04%	60,84%
Fournisseur O	77099	1,92%	62,76%
Fournisseur P	61282	1,53%	64,29%
Fournisseur Q	56066	1,40%	65,69%
Fournisseur R	52370	1,31%	67,00%
Fournisseur S	44600	1,11%	68,11%
Fournisseur T	39956	1,00%	69,11%
Fournisseur U	39541	0,99%	70,09%
Fournisseur V	38250	0,95%	71,05%
Fournisseur W	37739	0,94%	71,99%
Fournisseur X	36400	0,91%	72,90%
Fournisseur Y	35503	0,89%	73,78%
Fournisseur Z	34473	0,86%	74,64%



ACTIONS SOUS-CONTRACTANTS

Suivi des délais de livraison sous-contractants:

CRITERE:

$$\text{TAUX} = \frac{\text{Nbre de lignes de commandes en retard}}{\text{Nbre de lignes de commandes passées}}$$

RESULTATS ANNEE 2000:

SOUS-CONTRACTANTS	Jan-sept	Oct-déc	TOTAL
FOND MOULINET	0,2	0,2	0,4
ANFO	12	11	23
FOND PRESLES	0,06	0,9	0,96
FOND DE PAUL	1	0,6	1,6
LOUÏZET DE LA THIER	0,05	0,2	0,25
SAF	0	0,07	0,07
RIBEPIQ	0,75	0,62	1,37
D.E.C.	0,1	0	0,1
G.M.C.	0,2	0,14	0,34
GERM DUCHENIN	0	0	0
GALVA PLUS	0,25	0,12	0,37
LONGO METAL	0,1	0	0,1
GUILLOT	0,12	0,01	0,13
MARTINRONDEAU	0,08	0,05	0,13
LEFEUILLARD	0	0	0



ISO 9000 version 2000

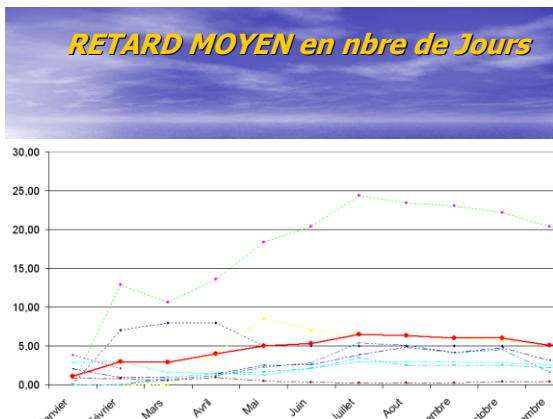
LES EXIGENCES EN MATIERE D'ACHATS CH 7-4

- Tenir à jour les documents relatifs à la qualité des fournisseurs
- Evaluer et sélectionner les fournisseurs
- Conformité du produit par rapport aux documents des exigences pré-établies
- Suivre la performance fournisseurs



3 CRITERES

- RESPECT DU DELAI
- CRITERE QUALITE
- EVALUATION DES NON CONFORMITES




EVALUATION DES NON-CONFORMITES

- Nombre de non conformités
- Coûts engendrés par les non-conformités

D'où il ressort que dans la gamme des critères sélectionnés, nombre d'entre eux sont aussi bien subjectifs qu'objectifs mais que le choix de ceux ci ne peut se faire sans y inclure **la qualité**.

La soirée arrive à son terme, G.Harry remercie chacun pour sa participation active et comme c'est la coutume depuis la première soirée thématique convie l'ensemble des participants, au nom de la CCI-RS et de HA17 à venir prendre part au cocktail et permettre, ainsi, de poursuivre les échanges.

Il est rappelé également que les sujets abordés au cours de ces soirées sont ceux que vous proposez et que vous voulez voir traités, et que vous pouvez faire connaître au Bureau d'HA17 par l'intermédiaire de Cécile Couhet notre "permanente" à la CCI.

Prochains rendez-vous :

- Visite d'entreprise Distillerie MERLET Mercredi 14 décembre 2005 18h à Saint Sauvant
- Soirée thématique Sujet à définir Mercredi 1^{er} mars 2006 à 18h à la CCI-RS
- ... Fin février 2006, la Lettre d'HA17 N°11 avec ses rubriques habituelles.

Pour le Bureau de HA17

René Lamy
René Lamy